

# aiwa



## CT-FR929M

---

STEREO CAR  
CASSETTE RECEIVER

---

• BASIC TAPE MECHANISM: CDS-522AV

• TYPE: YZ

**SIMPLE MANUAL**

• Replace this Service Manual with "Revision Publishing" when it is issued.

S/M Code No. 09-993-408-5T1

MANUAL  
SERVICE

# ELECTRICAL MAIN PARTS LIST - 1/5

NOTE: The characters in the suffix column indicate the part usage.

REF.NO	PARTS NO.	KANRI NO.	DESCRIPTION	SUFFIX
YZSTC	.....	XX	.....	A
YZ1STC	.....	XX	.....	B
C	634	87-010-198-080	CAP, CHIP 0.022	AB
C	704	87-010-196-080	CHIP CAPACITOR, 0.1-25	AB
C	703	87-010-196-080	CHIP CAPACITOR, 0.1-25	AB
C	701	87-010-314-080	C-CAP, S 22P-50V	AB
C	702	87-010-315-080	C-CAP, S 27P-50 CH	AB
C	705	87-010-490-040	CAP, ELECT 0.1-50	AB
C	753	87-010-178-080	CHIP CAP 1000P	AB
C	751	87-010-178-080	CHIP CAP 1000P	AB
C	754	87-010-197-080	CAP, CHIP 0.01 DM	AB
C	752	87-010-322-080	C-CAP, S 100P-50 CH	AB
D	701	87-020-331-080	CHIP-DIODE, DAN202K	AB
D	702	87-027-262-010	LEDE, TLR-124 (RED)	AB
D	755	87-020-331-080	CHIP-DIODE, DAN202K	AB
D	758	87-020-331-080	CHIP-DIODE, DAN202K	AB
D	753	87-020-331-080	CHIP-DIODE, DAN202K	AB
D	757	87-020-331-080	CHIP-DIODE, DAN202K	AB
D	756	87-020-331-080	CHIP-DIODE, DAN202K	AB
D	759	87-020-331-080	CHIP-DIODE, DAN202K	AB
D	762	87-020-331-080	CHIP-DIODE, DAN202K	AB
D	761	87-020-331-080	CHIP-DIODE, DAN202K	AB
D	760	87-020-331-080	CHIP-DIODE, DAN202K	AB
IC	701	87-A21-194-010	C-IC, UPD178016AGC-527-3B9	AB
L	631	87-003-149-080	COIL, 47UH	AB
Q	703	87-A30-287-040	C-TR, DTC114TKA	AB
SW	703	87-036-109-010	PUSH SWITCH	AB
SW	701	87-A91-155-010	SW, TACT SKHHLQ	AB
X	701	87-A70-175-010	VIB, XTAL 4.5MHZ AT-49	AB
C	201	87-010-178-080	CHIP CAP 1000P	AB
C	202	87-010-178-080	CHIP CAP 1000P	AB
C	206	87-010-196-080	CHIP CAPACITOR, 0.1-25	AB
C	209	87-010-196-080	CHIP CAPACITOR, 0.1-25	AB
C	205	87-010-196-080	CHIP CAPACITOR, 0.1-25	AB
C	204	87-010-197-080	CAP, CHIP 0.01 DM	AB
C	203	87-010-197-080	CAP, CHIP 0.01 DM	AB
C	207	87-010-495-040	CAP, E 2.2-50 GAS	AB
C	208	87-010-495-040	CAP, E 2.2-50 GAS	AB
C	210	87-010-196-080	CHIP CAPACITOR, 0.1-25	AB
C	211	87-010-494-040	CAP, E 1-50 GAS	AB
C	212	87-010-494-040	CAP, E 1-50 GAS	AB
C	227	87-010-196-080	CHIP CAPACITOR, 0.1-25	AB
C	222	87-010-197-080	CAP, CHIP 0.01 DM	AB
C	223	87-010-197-080	CAP, CHIP 0.01 DM	AB
C	221	87-010-492-040	CAP, E 0.33-50 GAS	AB
C	225	87-010-494-040	CAP, E 1-50 GAS	AB
C	224	87-010-494-040	CAP, E 1-50 GAS	AB
C	226	87-010-555-040	CAP, E 100-10 GAS	AB
C	251	87-010-196-080	CHIP CAPACITOR, 0.1-25	AB
C	253	87-010-497-040	CAP, E 4.7-35 GAS	AB
C	255	87-010-553-040	CAP, E 47-16 GAS	AB
C	254	87-010-553-040	CAP, E 47-16 GAS	AB
C	252	87-A10-924-040	CAP, E 47-16 BP SME	AB
CNA	251	8Z-KT1-634-010	CONN ASSY, 10P DECK-1	AB
CNA	252	8Z-KT1-635-010	CONN ASSY, 5P DECK-2	AB
D	251	87-017-932-080	ZENER, MTJ6.2B	AB
D	253	87-020-331-080	CHIP-DIODE, DAN202K	AB
D	252	87-020-331-080	CHIP-DIODE, DAN202K	AB
IC	201	87-A20-233-010	C-IC, HA12192F	AB
IC	251	88-KT1-604-010	IC, TA7291P	AB
Q	201	87-A30-287-040	C-TR, DTC114TKA	AB
Q	253	87-A30-283-040	C-TR, DTA114YKA	AB
Q	254	87-A30-287-040	C-TR, DTC114TKA	AB
Q	252	87-A30-287-040	C-TR, DTC114TKA	AB
Q	256	87-A30-287-040	C-TR, DTC114TKA	AB
Q	255	87-A30-295-010	TR, KRA226M	AB
Q	251	87-A30-295-010	TR, KRA226M	AB
SFR	202	87-024-433-080	SFR, 10K RH063EC	AB
SFR	201	87-024-433-080	SFR, 10K RH063EC	AB
C	401	87-010-494-040	CAP, E 1-50 GAS	AB
C	402	87-010-494-040	CAP, E 1-50 GAS	AB
D	414	87-017-932-080	ZENER, MTJ6.2B	AB
D	417	87-017-932-080	ZENER, MTJ6.2B	AB
D	416	87-017-932-080	ZENER, MTJ6.2B	AB
D	415	87-017-932-080	ZENER, MTJ6.2B	AB
D	412	87-017-932-080	ZENER, MTJ6.2B	AB
D	413	87-017-932-080	ZENER, MTJ6.2B	AB
J	401	8Z-KT1-618-010	JACK, DIN 13 P TCS5116	AB
Q	411	87-A30-283-040	C-TR, DTA114YKA	AB
Q	412	87-A30-287-040	C-TR, DTC114TKA	AB
C	101	87-010-178-080	CHIP CAP 1000P	AB
C	102	87-010-186-080	CAP, CHIP 4700P	AB
C	104	87-010-197-080	CAP, CHIP 0.01 DM	AB
C	106	87-010-198-080	CAP, CHIP 0.022	AB
C	108	87-010-322-080	C-CAP, S 100P-50 CH	AB
C	103	87-010-490-040	CAP, ELECT 0.1-50	AB
C	105	87-010-495-040	CAP, E 2.2-50 GAS	AB

# ELECTRICAL MAIN PARTS LIST - 2/5

C	107	87-010-552-040	CAP,E 22-16 GAS	AB.....
C	109	87-010-553-040	CAP,E 47-16 GAS	AB.....
C	114	87-010-178-080	CHIP CAP 1000P	AB.....
C	115	87-010-196-080	CHIP CAPACITOR,0.1-25	AB.....
C	119	87-010-196-080	CHIP CAPACITOR,0.1-25	AB.....
C	111	87-010-197-080	CAP, CHIP 0.01 DM	AB.....
C	116	87-010-197-080	CAP, CHIP 0.01 DM	AB.....
C	117	87-010-198-080	CAP, CHIP 0.022	AB.....
C	110	87-010-553-040	CAP,E 47-16 GAS	AB.....
C	123	87-010-197-080	CAP, CHIP 0.01 DM	AB.....
C	122	87-010-213-080	C-CAP,S 0.015-50 B	AB.....
C	121	87-010-213-080	C-CAP,S 0.015-50 B	AB.....
C	131	87-010-196-080	CHIP CAPACITOR,0.1-25	AB.....
C	132	87-010-198-080	CAP, CHIP 0.022	AB.....
C	133	87-010-553-040	CAP,E 47-16 GAS	AB.....
C	144	87-010-182-080	C-CAP,S 2200P-50 B	AB.....
C	143	87-010-182-080	C-CAP,S 2200P-50 B	AB.....
C	148	87-010-494-040	CAP,E 1-50 GAS	AB.....
C	147	87-010-494-040	CAP,E 1-50 GAS	AB.....
C	142	87-010-498-040	CAP,E 10-16 GAS	AB.....
C	141	87-010-498-040	CAP,E 10-16 GAS	AB.....
D	102	87-020-331-080	CHIP-DIODE,DAN202K	AB.....
D	101	87-020-331-080	CHIP-DIODE,DAN202K	AB.....
D	131	87-070-334-080	ZENER,MTZJ10B	AB.....
J	101	8Z-KT1-614-010	ANT,AW-002	AB.....
L	101	87-003-143-080	COIL 4.7 UH	AB.....
L	102	8Z-KT1-619-010	COIL,68MH K7-D	AB.....
Q	109	87-A30-287-040	C-TR,DTC114TKA	AB.....
Q	107	87-A30-288-040	C-TR,DTC114YKA	AB.....
Q	105	87-A30-289-040	C-TR,2SA1037AK(R)	AB.....
Q	102	89-324-122-080	TR,2SC2412K	AB.....
Q	101	89-324-122-080	TR,2SC2412K	AB.....
Q	106	89-324-122-080	TR,2SC2412K	AB.....
Q	104	89-324-122-080	TR,2SC2412K	AB.....
Q	103	89-324-122-080	TR,2SC2412K	AB.....
Q	131	87-A30-293-010	TR,KTC2804(Y)	AB.....
SFR	101	87-024-437-080	SFR100K,RH063EC	AB.....
TU	101	8Z-KT1-631-010	TU UNIT, FAE347-A02	AB.....
C	155	87-010-175-080	CAP 560P	AB.....
C	156	87-010-196-080	CHIP CAPACITOR,0.1-25	AB.....
C	152	87-010-315-080	C-CAP,S 27P-50 CH	AB.....
C	153	87-010-495-040	CAP,E 2.2-50 GAS	AB.....
C	151	87-012-149-080	C-CAP,S 30P-50 CH	AB.....
C	154	87-012-157-080	C-CAP,S 330P-50 CH	AB.....
IC	151	88-KT1-607-080	C-IC,SAA6579T	AB.....
L	151	87-003-147-080	COIL, 22UH	AB.....
X	151	87-A70-091-010	VIB,XTAL 4.332MHZ CSA-309	AB.....
C	305	87-010-184-080	CHIP CAPACITOR 3300P(K)	AB.....
C	306	87-010-184-080	CHIP CAPACITOR 3300P(K)	AB.....
C	308	87-010-198-080	CAP, CHIP 0.022	AB.....
C	307	87-010-198-080	CAP, CHIP 0.022	AB.....
C	301	87-010-494-040	CAP,E 1-50 GAS	AB.....
C	302	87-010-494-040	CAP,E 1-50 GAS	AB.....
C	303	87-010-498-040	CAP,E 10-16 GAS	AB.....
C	304	87-010-498-040	CAP,E 10-16 GAS	AB.....
C	309	87-010-498-040	CAP,E 10-16 GAS	AB.....
C	315	87-010-498-040	CAP,E 10-16 GAS	AB.....
C	310	87-010-498-040	CAP,E 10-16 GAS	AB.....
C	316	87-010-498-040	CAP,E 10-16 GAS	AB.....
C	314	87-A11-177-080	C-CAP,S 0.15-16 K B	AB.....
C	311	87-A11-177-080	C-CAP,S 0.15-16 K B	AB.....
C	313	87-A11-177-080	C-CAP,S 0.15-16 K B	AB.....
C	312	87-A11-177-080	C-CAP,S 0.15-16 K B	AB.....
C	321	87-010-196-080	CHIP CAPACITOR,0.1-25	AB.....
C	323	87-010-196-080	CHIP CAPACITOR,0.1-25	AB.....
C	324	87-010-552-080	CAP,E 22-16 GAS	AB.....
C	322	87-010-555-040	CAP,E 100-10 GAS	AB.....
C	356	87-010-491-040	CAP,E 0.22-50 GAS	AB.....
C	355	87-010-491-040	CAP,E 0.22-50 GAS	AB.....
C	354	87-010-498-040	CAP,E 10-16 GAS	AB.....
C	353	87-010-498-040	CAP,E 10-16 GAS	AB.....
C	352	87-010-498-040	CAP,E 10-16 GAS	AB.....
C	351	87-010-498-040	CAP,E 10-16 GAS	AB.....
C	367	87-010-175-080	CAP 560P	AB.....
C	366	87-010-175-080	CAP 560P	AB.....
C	365	87-010-175-080	CAP 560P	AB.....
C	368	87-010-175-080	CAP 560P	AB.....
C	362	87-010-494-040	CAP,E 1-50 GAS	AB.....
C	363	87-010-494-040	CAP,E 1-50 GAS	AB.....
C	361	87-010-494-040	CAP,E 1-50 GAS	AB.....
C	364	87-010-494-040	CAP,E 1-50 GAS	AB.....
C	551	87-010-553-040	CAP,E 47-16 GAS	AB.....
D	590	87-012-349-080	C-CAP,S 1000P-50 CH	AB.....
D	551	87-020-331-080	CHIP-DIODE,DAN202K	AB.....
IC	301	8Z-KT1-622-010	C-IC,LC75374E	AB.....
Q	351	87-A30-287-040	C-TR,DTC114TKA	AB.....
Q	352	87-A30-287-040	C-TR,DTC114TKA	AB.....
Q	551	87-A30-281-040	C-TR,DTC363TK	AB.....
Q	552	87-A30-281-040	C-TR,DTC363TK	AB.....
Q	553	87-A30-281-040	C-TR,DTC363TK	AB.....
Q	554	87-A30-281-040	C-TR,DTC363TK	AB.....
Q	559	87-A30-282-040	C-TR,DTA114TKA	AB.....

# ELECTRICAL MAIN PARTS LIST - 3/5

Q	560	87-A30-287-040	C-TR,DTC114TKA	AB.....
CC	505	87-010-322-080	C-CAP,S 100P-50 CH	AB.....
CC	506	87-010-322-080	C-CAP,S 100P-50 CH	AB.....
CC	502	87-010-322-080	C-CAP,S 100P-50 CH	AB.....
CC	507	87-010-322-080	C-CAP,S 100P-50 CH	AB.....
CC	504	87-010-322-080	C-CAP,S 100P-50 CH	AB.....
CC	503	87-010-322-080	C-CAP,S 100P-50 CH	AB.....
CC	501	87-010-322-080	C-CAP,S 100P-50 CH	AB.....
CC	508	87-010-322-080	C-CAP,S 100P-50 CH	AB.....
CC	512	87-010-196-080	CHIP CAPACITOR,0.1-25	AB.....
CC	513	87-010-498-040	CAP,E 10-16 GAS	AB.....
IC	511	8Z-KT1-633-090	CAP,E 3300U-16 PW	AB.....
IC	501	87-A20-876-010	IC,HA13158	AB.....
CC	601	87-010-935-040	CAP,E 220-16 M VR	AB.....
CC	611	87-010-198-080	CAP,CHIP 0.022	AB.....
CC	612	87-016-459-040	CAP,E 470-10 SMG	AB.....
CC	621	87-010-198-080	CAP,CHIP 0.022	AB.....
CC	622	87-010-555-040	CAP,E 100-10 GAS	AB.....
CC	633	87-010-198-080	CAP,CHIP 0.022	AB.....
CC	631	87-010-198-080	CAP,CHIP 0.022	AB.....
CC	635	87-010-553-040	CAP,E 47-16 GAS	AB.....
CC	632	87-016-039-090	CAP,DL 0.022F-5.5 Z 70 FM	AB.....
CC	641	87-010-198-080	CAP,CHIP 0.022	AB.....
CC	653	87-010-555-040	CAP,E 100-10 GAS	AB.....
CC	652	87-A11-177-080	C-CAP,S 0.15-16 K B	AB.....
CC	651	87-A11-177-080	C-CAP,S 0.15-16 K B	AB.....
CC	661	87-010-198-080	CAP,CHIP 0.022	AB.....
CC	662	87-010-555-040	CAP,E 100-10 GAS	AB.....
CC	671	87-010-553-040	CAP,E 47-16 GAS	AB.....
CC	881	87-010-196-080	CHIP CAPACITOR,0.1-25	AB.....
CC	882	87-010-196-080	CHIP CAPACITOR,0.1-25	AB.....
CC	883	87-010-196-080	CHIP CAPACITOR,0.1-25	AB.....
CNA	881	8Z-KT1-620-010	CONN ASSY,8P ISO-BLACK	AB.....
CNA	882	8Z-KT1-621-010	CONN ASSY,8P ISO-WHITE	AB.....
D	611	87-070-334-080	ZENER,MTZJ10B	AB.....
D	621	87-017-931-080	ZENER,MTZJ5.6B	AB.....
D	631	87-001-783-080	DIODE,1N4002	AB.....
D	632	87-001-783-080	DIODE,1N4002	AB.....
D	634	87-017-931-080	ZENER,MTZJ5.6B	AB.....
D	641	87-070-136-080	ZENER,MTZJ5.1B	AB.....
D	663	87-017-931-080	ZENER,MTZJ5.6B	AB.....
D	661	87-070-335-080	ZENER,MTZJ8.2B	AB.....
D	662	87-A40-337-080	ZENER,MTZJ 6.8B	AB.....
D	671	87-070-136-080	ZENER,MTZJ5.1B	AB.....
D	881	87-001-783-080	DIODE,1N4002	AB.....
D	882	87-001-783-080	DIODE,1N4002	AB.....
IC	641	88-KT1-606-080	IC,PST994D	AB.....
IC	651	88-KTD-604-010	IC,BA09T	AB.....
L	881	8Z-KT1-615-010	FLTR,AMORPHOUS -CHOKE	AB.....
PL	701	8Z-KT1-641-010	LAMP,T-3	AB.....
Q	603	87-A30-287-040	C-TR,DTC114TKA	AB.....
Q	604	87-A30-287-040	C-TR,DTC114TKA	AB.....
Q	602	87-A30-290-010	TR,KTA1658(Y)	AB.....
Q	601	87-A30-290-010	TR,KTA1658(Y)	AB.....
Q	611	87-A30-291-010	TR,KTC4369(Y)	AB.....
Q	621	87-A30-292-010	TR,KTC3205(Y)	AB.....
Q	631	87-A30-292-010	TR,KTC3205(Y)	AB.....
Q	663	87-A30-287-040	C-TR,DTC114TKA	AB.....
Q	662	87-A30-287-040	C-TR,DTC114TKA	AB.....
Q	661	87-A30-292-010	TR,KTC3205(Y)	AB.....
Q	702	87-A30-287-040	C-TR,DTC114TKA	AB.....
Q	701	87-A30-294-040	C-TR,DTB123YK	AB.....
R	605	88-148-102-080	C-RES, 1K-1/2W J	AB.....
C	862	87-010-494-040	CAP,E 1-50 GAS	AB.....
C	861	87-010-494-040	CAP,E 1-50 GAS	AB.....
CNA	853	8Z-KT1-644-010	CONN ASSY,6P DFP-1	AB.....
CNA	852	8Z-KT1-645-010	CONN ASSY,11P DFP-2	AB.....
CON	853	87-009-411-010	CONN,6P ZH V	AB.....
CON	851	8Z-KT1-613-010	CONN,16P CAM-C74	AB.....
D	855	87-017-932-080	ZENER,MTJ6.2B	AB.....
D	856	87-017-932-080	ZENER,MTJ6.2B	AB.....
D	852	87-017-932-080	ZENER,MTJ6.2B	AB.....
D	857	87-017-932-080	ZENER,MTJ6.2B	AB.....
D	854	87-017-932-080	ZENER,MTJ6.2B	AB.....
D	853	87-017-932-080	ZENER,MTJ6.2B	AB.....
D	851	87-017-932-080	ZENER,MTJ6.2B	AB.....
SW	702	87-036-220-080	C-SW,T	AB.....
C	459	87-010-322-080	C-CAP,S 100P-50 CH	AB.....
C	451	87-010-498-040	CAP,E 10-16 GAS	AB.....
C	453	87-010-498-040	CAP,E 10-16 GAS	AB.....
C	454	87-010-498-040	CAP,E 10-16 GAS	AB.....
C	452	87-010-498-040	CAP,E 10-16 GAS	AB.....
C	455	87-012-140-080	CAP 470P	AB.....
C	457	87-012-140-080	CAP 470P	AB.....
C	458	87-012-140-080	CAP 470P	AB.....
C	456	87-012-140-080	CAP 470P	AB.....
C	461	87-010-322-080	C-CAP,S 100P-50 CH	AB.....
C	460	87-010-322-080	C-CAP,S 100P-50 CH	AB.....
C	462	87-010-322-080	C-CAP,S 100P-50 CH	AB.....
C	468	87-010-552-040	CAP,E 22-16 GAS	AB.....
C	467	87-010-553-040	CAP,E 47-16 GAS	AB.....
C	463	87-010-805-080	CAP, S 1-16	AB.....

# ELECTRICAL MAIN PARTS LIST - 4/5

C	466	87-010-805-080	CAP, S 1-16	AB.....
C	465	87-010-805-080	CAP, S 1-16	AB.....
C	464	87-010-805-080	CAP, S 1-16	AB.....
C	805	87-010-194-080	CAP, CHIP 0.047	AB.....
C	804	87-010-495-040	CAP,E 2.2-50 GAS	AB.....
C	806	87-010-497-040	CAP,E 4.7-35 GAS	AB.....
C	803	87-010-497-040	CAP,E 4.7-35 GAS	AB.....
C	807	87-010-553-040	CAP,E 47-16 GAS	AB.....
C	801	87-010-553-040	CAP,E 47-16 GAS	AB.....
C	802	87-010-935-040	CAP,E 220-16 M VR	AB.....
IC	451	87-001-611-080	IC,NJM3403M	AB.....
IC	801	87-002-689-080	IC,NJM2072M	AB.....
J	451	88-KTA-604-010	JACK,PIN 4P V-TYPE	AB.....
MIC	801	8Z-KT1-643-090	MIC,EMC KUC2123-040245DB	AB.....
C	902	87-010-196-080	CHIP CAPACITOR,0.1-25	AB.....
C	901	87-010-196-080	CHIP CAPACITOR,0.1-25	AB.....
C	904	87-010-805-080	CAP, S 1-16	AB.....
C	903	87-010-805-080	CAP, S 1-16	AB.....
CON	901	8Z-KT1-612-010	CONN,16P CAM-C73	AB.....
D	902	87-020-585-080	CHIP-ZENER,02CZ6.2Y	AB.....
D	904	87-020-585-080	CHIP-ZENER,02CZ6.2Y	AB.....
D	903	87-020-585-080	CHIP-ZENER,02CZ6.2Y	AB.....
D	901	87-020-585-080	CHIP-ZENER,02CZ6.2Y	AB.....
D	905	87-020-585-080	CHIP-ZENER,02CZ6.2Y	AB.....
D	924	87-A40-621-040	C-LED,SEC2484C GR/AMB	AB.....
D	926	87-A40-621-040	C-LED,SEC2484C GR/AMB	AB.....
D	927	87-A40-621-040	C-LED,SEC2484C GR/AMB	AB.....
D	923	87-A40-621-040	C-LED,SEC2484C GR/AMB	AB.....
D	928	87-A40-621-040	C-LED,SEC2484C GR/AMB	AB.....
D	925	87-A40-621-040	C-LED,SEC2484C GR/AMB	AB.....
D	921	87-A40-621-040	C-LED,SEC2484C GR/AMB	AB.....
D	922	87-A40-621-040	C-LED,SEC2484C GR/AMB	AB.....
D	929	87-A40-621-040	C-LED,SEC2484C GR/AMB	AB.....
D	932	87-A40-621-040	C-LED,SEC2484C GR/AMB	AB.....
D	937	87-A40-621-040	C-LED,SEC2484C GR/AMB	AB.....
D	931	87-A40-621-040	C-LED,SEC2484C GR/AMB	AB.....
D	938	87-A40-621-040	C-LED,SEC2484C GR/AMB	AB.....
D	933	87-A40-621-040	C-LED,SEC2484C GR/AMB	AB.....
D	939	87-A40-621-040	C-LED,SEC2484C GR/AMB	AB.....
D	935	87-A40-621-040	C-LED,SEC2484C GR/AMB	AB.....
D	930	87-A40-621-040	C-LED,SEC2484C GR/AMB	AB.....
D	934	87-A40-621-040	C-LED,SEC2484C GR/AMB	AB.....
D	936	87-A40-621-040	C-LED,SEC2484C GR/AMB	AB.....
D	940	87-A40-621-040	C-LED,SEC2484C GR/AMB	AB.....
D	941	87-A40-621-040	C-LED,SEC2484C GR/AMB	AB.....
IC	902	87-A90-951-010	RCR UNIT,SBX1971-52	AB.....
IC	901	8Z-KT1-623-010	C-IC,UPD16432B	AB.....
J	901	87-A60-249-010	JACK,MOJ-B32	AB.....
LCD	901	8Z-KT1-607-010	LCD,ZKT-1	AB.....
PL	901	8Z-KT1-651-010	LAMP,9V-85MA	AB.....
PL	902	8Z-KT1-651-010	LAMP,9V-85MA	AB.....
SW	903	87-A90-001-080	C-SW,TACT SKQMAL	AB.....
SW	902	87-A90-001-080	C-SW,TACT SKQMAL	AB.....
SW	909	87-A90-001-080	C-SW,TACT SKQMAL	AB.....
SW	907	87-A90-001-080	C-SW,TACT SKQMAL	AB.....
SW	904	87-A90-001-080	C-SW,TACT SKQMAL	AB.....
SW	901	87-A90-001-080	C-SW,TACT SKQMAL	AB.....
SW	905	87-A90-001-080	C-SW,TACT SKQMAL	AB.....
SW	908	87-A90-001-080	C-SW,TACT SKQMAL	AB.....
SW	906	87-A91-159-010	SW,TACT SKHLAD	AB.....
SW	911	87-A90-001-080	C-SW,TACT SKQMAL	AB.....
SW	916	87-A90-001-080	C-SW,TACT SKQMAL	AB.....
SW	915	87-A90-001-080	C-SW,TACT SKQMAL	AB.....
SW	917	87-A90-001-080	C-SW,TACT SKQMAL	AB.....
SW	914	87-A90-001-080	C-SW,TACT SKQMAL	AB.....
SW	918	87-A90-001-080	C-SW,TACT SKQMAL	AB.....
SW	912	87-A90-001-080	C-SW,TACT SKQMAL	AB.....
SW	910	87-A91-159-010	SW,TACT SKHLAD	AB.....
SW	913	87-A91-159-010	SW,TACT SKHLAD	AB.....
SW	919	87-A91-159-010	SW,TACT SKHLAD	AB.....
SW	920	87-A90-001-080	C-SW,TACT SKQMAL	AB.....
SW	921	87-A91-159-010	SW,TACT SKHLAD	AB.....
SW	931	87-036-127-010	SLIDE SWITCH	AB.....
		88-KC4-052-010	CABI,UNIT HRC	AB.....
		88-KC4-054-010	WINDOW,DIODE HRC	AB.....
		88-KC4-055-010	BTN,ARRAY HRC	AB.....
		88-KC4-056-010	HLDR,BAT. HRC	AB.....
		88-KC4-058-010	CAP, FUNC. HRC	AB.....
		8Z-KY1-011-010	CABI, TOP SW1 AL	AB.....
		88-KC4-252-010	TERMINAL, (+)	AB.....
		88-KC4-256-010	S-SCREW,VT2+2-4 BLK	AB.....
		88-KC4-260-010	RING,DIODE -C	AB.....
		88-KC4-261-010	TERMINAL, (-) SPR -C	AB.....
C	1	87-010-322-080	C-CAP,S 100P-50 CH	AB.....
C	2	87-010-322-080	C-CAP,S 100P-50 CH	AB.....
C	3	87-016-459-010	CAP,E 470-10 M SMG	AB.....
IC	1	88-KC4-621-040	C-IC,LC7461-8100	AB.....
LED	1	87-A40-629-010	LED,SIR-34ST3F IR	AB.....
Q	1	89-328-734-080	C-TRANSISTOR,2SC2873Y	AB.....
SW	2	87-A91-338-080	C-SW,TACT SKQYAB	AB.....
SW	4	87-A91-338-080	C-SW,TACT SKQYAB	AB.....
SW	3	87-A91-338-080	C-SW,TACT SKQYAB	AB.....

# ELECTRICAL MAIN PARTS LIST - 5/5

SW	1	87-A91-338-080	C-SW, TACT SKQYAB	AB.....
SW	5	87-A91-338-080	C-SW, TACT SKQYAB	AB.....
W	1	8Z-KY1-604-010	F-CABLE, 2P (LED)	AB.....
X	1	87-030-142-010	CERAMIC CSB 455E	AB.....

# MECHANICAL PARTS LIST - 1/1

NOTE: The characters in the suffix column indicate the part usage.

REF.NO	PARTS NO.	NO.	DESCRIPTION	SUFFIX
YZSTC		XX		A
YZ1STC		XX		B
		KANRI		
8Z-KT1-001-010			CABI,FRONT F-T	AB
8Z-KT1-002-010			CABI,REAR F-T	AB
8Z-KT1-003-010			WINDOW,LCD F-T	AB
8Z-KT1-017-010			RING,OVAL -T	AB
8Z-KT1-021-010			CABI,BASE F-T	AB
8Z-KT1-022-010			CABI,TRIM F-T	AB
8Z-KT1-023-010			DOOR,CASS	AB
8Z-KT1-006-010			BTN,P.SET -T	AB
8Z-KT1-007-010			BTN,+/- -T	AB
8Z-KT1-008-010			BTN,SEL -T	AB
8Z-KT1-009-010			BTN,MUTE -T	AB
8Z-KT1-010-010			BTN,H-BASS -T	AB
8Z-KT1-011-010			BTN,U/D -T	AB
8Z-KT1-012-010			BTN,DRV -T	AB
8Z-KT1-013-010			BTN,TWIN -T	AB
8Z-KT1-014-010			BTN,TETRA -T	AB
8Z-KT1-015-010			BTN,TA -T	AB
8Z-KT1-016-010			BTN,OPEN F -T	AB
8Z-KT1-018-010			BTN,EJ F-T	AB
8Z-KT1-201-010			ARM,F-LOCK -T	AB
8Z-KT1-202-010			LEVER,F-OPEN -T	AB
8Z-KT1-203-010			GEAR,FLAP -T	AB
8Z-KT1-204-010			HLDR,F-HOOK L -T	AB
8Z-KT1-205-010			HLDR,F-HOOK R -T	AB
8Z-KT1-206-010			CASE,LCD LENS F -T	AB
8Z-KT1-207-010			LENS,LCD F -T	AB
8Z-KT1-208-010			LENS,BASE -T	AB
8Z-KT1-209-010			LENS,IR -T	AB
8Z-KT1-211-010			COVER, TOP -T	AB
8Z-KT1-212-010			COVER, BOTTOM -T	AB
8Z-KT1-215-010			HLDR,P-IC -T	AB
8Z-KT1-216-010			HLDR,DECK CDS522	AB
8Z-KT1-218-010			HLDR,CD -T	AB
8Z-KT1-219-010			HLDR,TR -T	AB
8Z-KT1-220-010			HLDR,JACK F -T	AB
8Z-KT1-222-010			ARM,SENSOR F -T	AB
8Z-KT1-225-010			HLDR,LCD F -T	AB
8Z-KT1-229-010			HLDR,DAMPER F ASS'Y-T	AB
8Z-KT1-230-010			HLDR,DFP ASS'Y-T	AB
8Z-KT1-235-010			COVER, CONN.BLIND -T	AB
8Z-KT1-237-010			CAP,LAMP GRN	AB
8Z-KT1-239-010			CAP,LAMP BLU B	AB
8Z-KT1-241-010			SPR-C,DFP HOOK F -T	AB
8Z-KT1-242-010			SPR-C,OPEN BTN F -T	AB
8Z-KT1-243-010			SPR-T,FLAP -T	AB
8Z-KT1-244-010			SPR-T,DOOR Z	AB
8Z-KT1-248-010			SPR-T,SENSOR F -T	AB
8Z-KT1-250-010			OIL-DMPR,100	AB
8Z-KT1-257-010			HLDR,ISO-WIRE -T	AB
8Z-KT1-260-010			SPR-T,F.LOCK-T	AB
87-251-073-410			SCREW,U+2.6-6	AB
87-251-075-410			U+2.6-10	AB
87-251-096-410			U+3-10	AB
87-253-034-410			U+2-5 BLK	AB
87-B10-210-010			UT2+3.0-6.0 W/O SLOT (BH TAP)	AB
88-KT1-250-010			S-SCREW,THIN HEAD+2.6-4 BLK	AB
8Z-KT1-246-010			S-SCREW,2.0-2.5 -10	AB
8Z-KT1-247-010			S-SCREW,GEAR2.0-1.8 -4.2	AB
8Z-KT1-253-010			S-SCREW,PT 2*8 BH+ BLK	AB
8Z-KT1-254-010			S-SCREW,PT 2*5 BH+ BLK	AB
88-KC4-052-010			CABI,UNIT HRC	AB
88-KC4-054-010			WINDOW,DIODE HRC	AB
88-KC4-055-010			BTN,ARRAY HRC	AB
88-KC4-056-010			HLDR,BAT. HRC	AB
88-KC4-058-010			CAP, FUNC. HRC	AB
8Z-KY1-011-010			CABI,TOP SW1 AL	AB
88-KC4-252-010			TERMINAL,(+)	AB
88-KC4-256-010			S-SCREW,VT2+2-4 BLK	AB
88-KC4-260-010			RING,DIODE -C	AB
88-KC4-261-010			TERMINAL,(-) SPR -C	AB
W 1 8Z-KY1-604-010			F-CABLE,2P (LED)	AB

# ACCESSORIES / PACKAGE LIST - 1/1

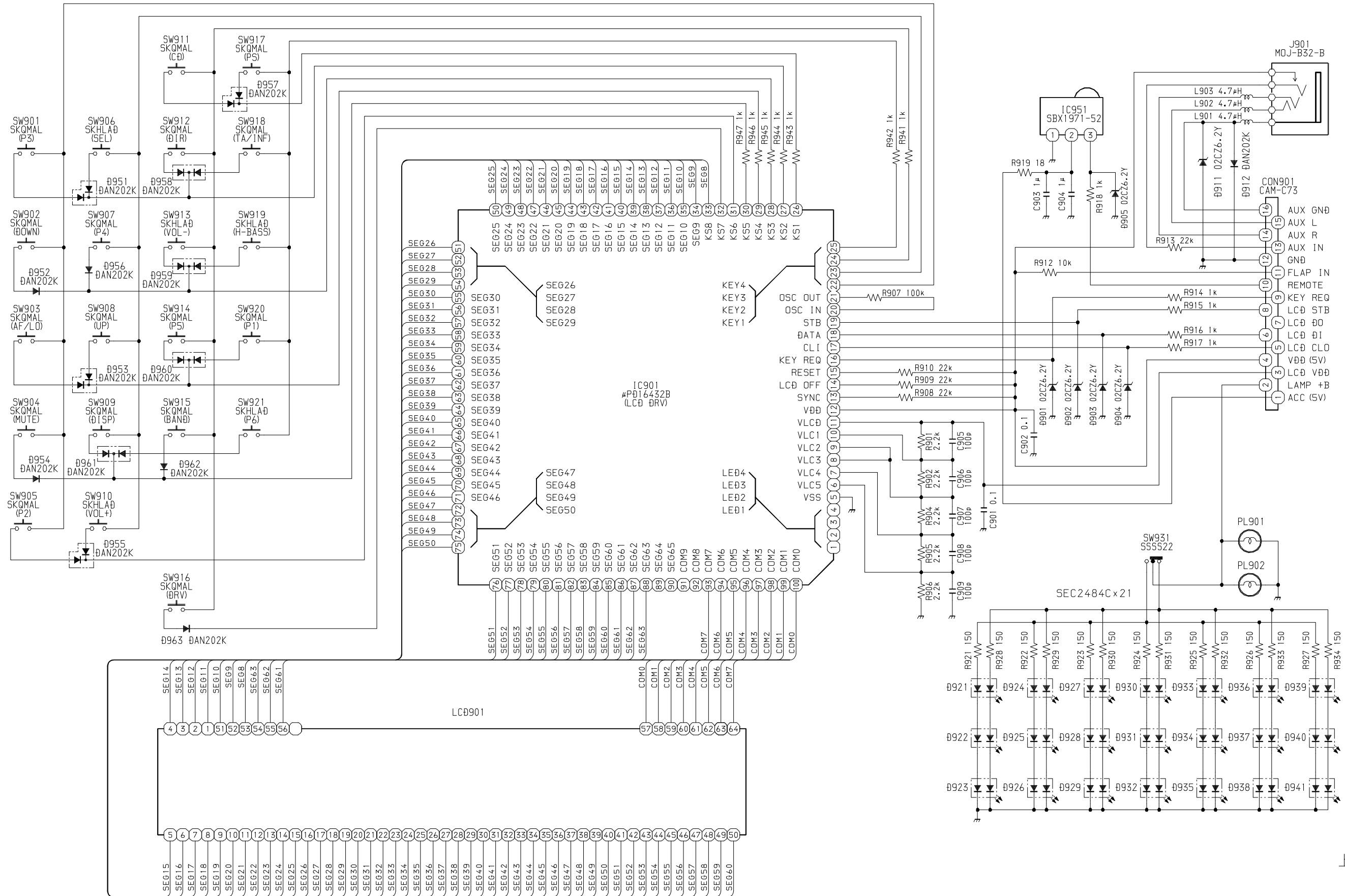
NOTE: The characters in the suffix column indicate the part usage.

REF.NO	PARTS NO.	NO.	DESCRIPTION	SUFFIX
YZSTC		XX		A
YZ1STC		XX		B
		KANRI		
8Z-KT1-901-010			IB, YZ(9L) FR929M	AB.....
8Z-KT1-902-010			IB, INST, YZ (6L)FR929M	AB.....
8Z-KT1-903-010			IB, INST, YZ (CZ-PO-H)FR929M	AB.....
8Z-KY1-904-010			IB, Y(3L, GIP CK) SW1-A	AB.....
86-KT1-237-010			HLDR, REAR MTG	AB.....
87-B10-141-010			NUT, 5 TYPE-2	AB.....
87-B10-144-010			W, 5.2-10-0.5	AB.....
87-B10-145-010			W-SPR, 5.3-8.5-1.5	AB.....
88-KC4-053-010			HLDR, BELT HRC	AB.....
88-KC4-057-010			BELT, HRC	AB.....
88-KC4-254-010			PLATE, NUT M3	AB.....
88-KC4-255-010			S-SCREW, HEX-SOC+3-3.5 BLK	AB.....
88-KC4-257-010			KEY, HEXAGON WRENCH	AB.....
88-KT1-250-010			S-SCREW, THIN HEAD+2.6-4 BLK	AB.....
8Z-KT1-030-010			CASE, DFP -T	AB.....
8Z-KT1-231-010			HLDR, HALF -T	AB.....
8Z-KT1-232-010			KEY, REMOVE -T	AB.....
* 87-B10-143-010			UT1+5-15 W/O SLOT	AB.....
* 88-KT1-247-010			S-SCREW, HEXAGON	AB.....
* 8Z-KT1-251-010			S-SCREW, 5*6 TH+ TAPPING ST	AB.....





SCHEMATIC DIAGRAM - 2 (FRONT)



上本

8Z KT1 604 11

MP  
ZKT-1

ZKT-1 (P2)

25 FEB 1999

サービス技術ニュース	
番号	連絡内容
G- -	
G- -	
G- -	

**アイワ株式会社**  
**AIWA CO.,LTD.**

9420025

Tokyo Japan